

Légende

- Limites communales
- Carte d'aptitude des Sols**
- 0 : défavorable à l'assainissement non collectif (pas de dispositif adapté)
- 1.2 : épandage souterrain à faible profondeur ou filtre à sable non drainé
- 2 : filtre à sable vertical non drainé
- 2A ou 2B : filtre à sable drainé ou non drainé
- 2B : filtre à sable drainé
- 2C : filtre à sable drainé surélevé
- 2D : épandage souterrain légèrement surélevé
- 3 : filtre à sable vertical drainé ou filtre à sable horizontal
- 4 : terre d'infiltration
- 5 : filtre à sable vertical drainé ou non drainé
- Zone en assainissement collectif
- Réseau d'assainissement**
- Conduite de refoulement
- Réseau séparatif gravitaire
- Réseau unitaire gravitaire
- Conduite indifférenciée
- ▲ Station d'épuration

Haut-Quercy Dordogne
COMMUNAUTÉ DE COMMUNES

PLAN LOCAL D'URBANISME INTERCOMMUNAL

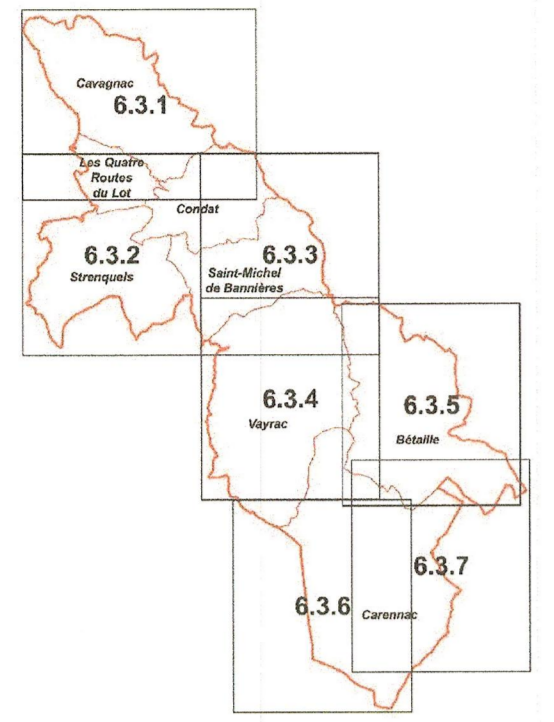
ASSAINISSEMENT
ECHELLE : 1/5 000

6.3.1

07 MARS 2014
DE GOURDON

PRESCRIPTION DU PLUI : 11 avril 2012
DEBAT SUR LE PADD : 23 mai 2013
ARRET DU PLUI : 1er août 2013
ENQUETE PUBLIQUE : Du 9 décembre 2013 au 11 janvier 2014
APPROBATION DU PLUI : 4 mars 2014

Bureau d'études UrbaDec
Chef de projet : Tony PERRONE
56, Avenue des Mirines
31200 TOULOUSE
05.34.42.02.81
urbaDec@free.fr



PREFECTURE
07 MAR 2014
DE GOURDON

PRESCRIPTION DU PLUI : 11 avril 2012
DEBAT SUR LE PADD : 23 mai 2013
ARRÊT DU PLUI : 1er août 2013
ENQUÊTE PUBLIQUE : Du 9 décembre 2013 au 11 janvier 2014
APPROBATION DU PLUI : 4 mars 2014

6.3.2

Bureau d'études UrbaDoc
Chef de projet : Tony PERRONE
56, Avenue des Mirrines
31200 TOULOUSE
05.34.42.02.91
urbado@free.fr

Légende

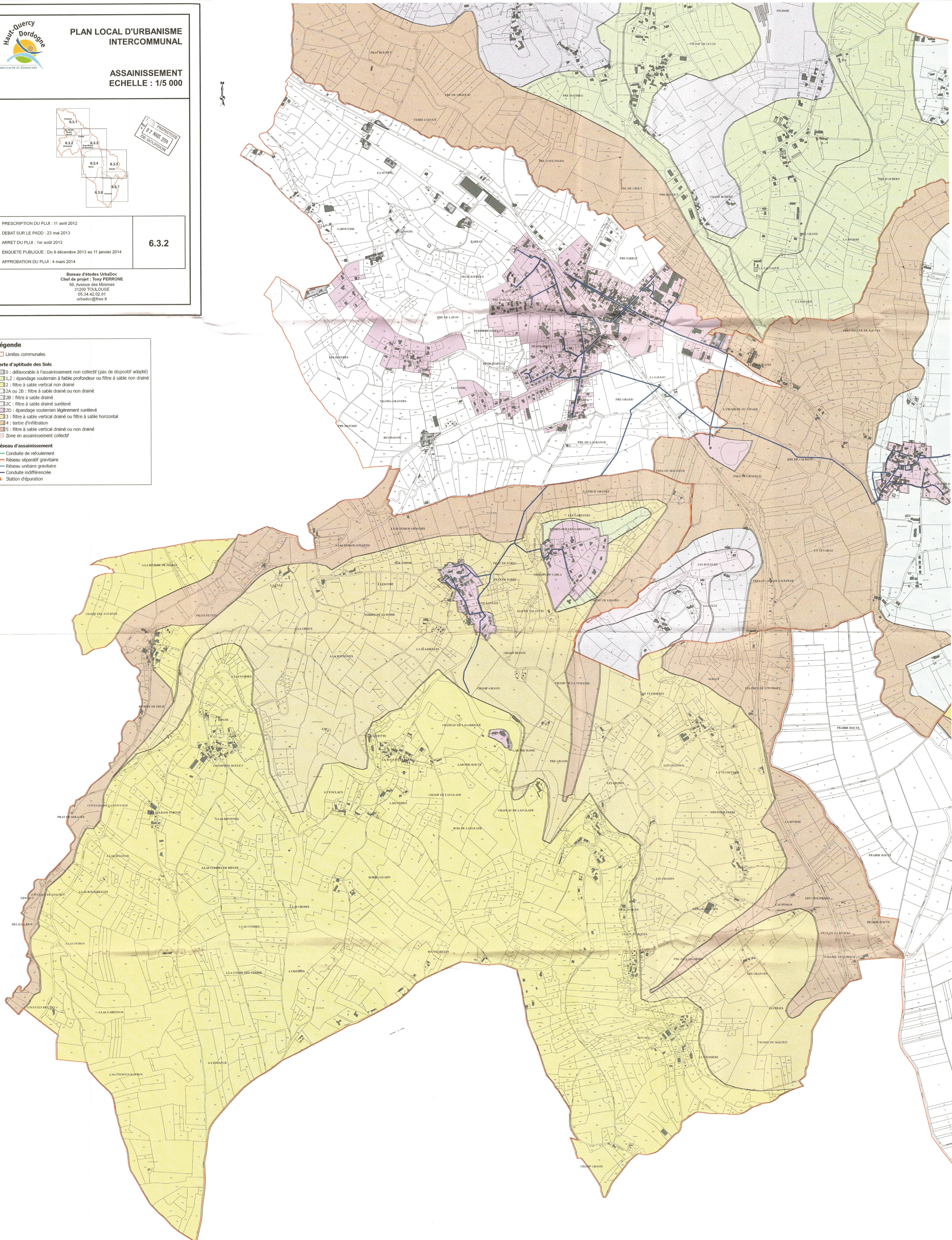
- Limites communales

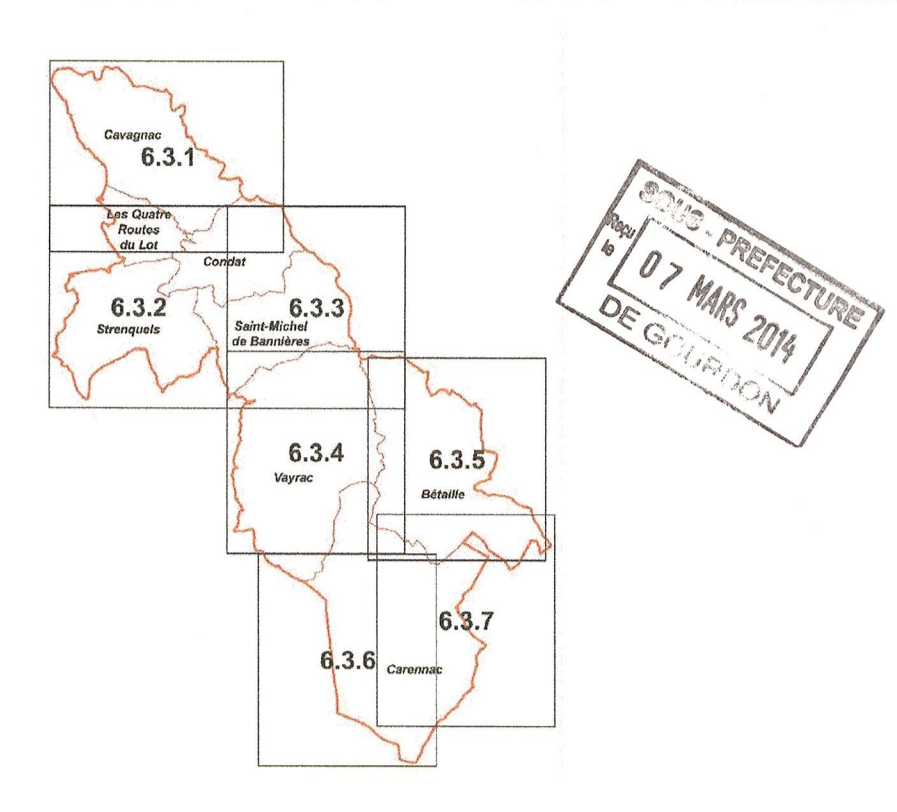
Carte d'aptitude des Sols

- 0 : défavorable à l'assainissement non collectif (pas de dispositif adapté)
- 1,2 : épandage souterrain à faible profondeur ou filtre à sable non drainé
- 2 : filtre à sable vertical non drainé
- 2A ou 2B : filtre à sable drainé ou non drainé
- 2B : filtre à sable drainé
- 2C : filtre à sable drainé surélevé
- 2D : épandage souterrain légèrement surélevé
- 3 : filtre à sable vertical drainé ou filtre à sable horizontal
- 4 : terre d'infiltration
- 5 : filtre à sable vertical drainé ou non drainé
- Zone en assainissement collectif

Réseau d'assainissement

- Conduite de refoulement
- Réseau séparatif gravitaire
- Réseau unitaire gravitaire
- Conduite indifférenciée
- Station d'épuration





PRESCRIPTION
07 MARS 2014
DE GRADON

PRESCRIPTION DU PLUI : 11 avril 2012
DEBAT SUR LE PADD : 23 mai 2013
ARRET DU PLUI : 1er août 2013
ENQUETE PUBLIQUE : Du 9 décembre 2013 au 11 janvier 2014
APPROBATION DU PLUI : 4 mars 2014

6.3.3

Bureau d'études UrbaDoc
Chef de projet : Tony PERRONE
56, Avenue des Minimes
31200 TOULOUSE
05.34.42.02.91
urbadoc@free.fr

Légende

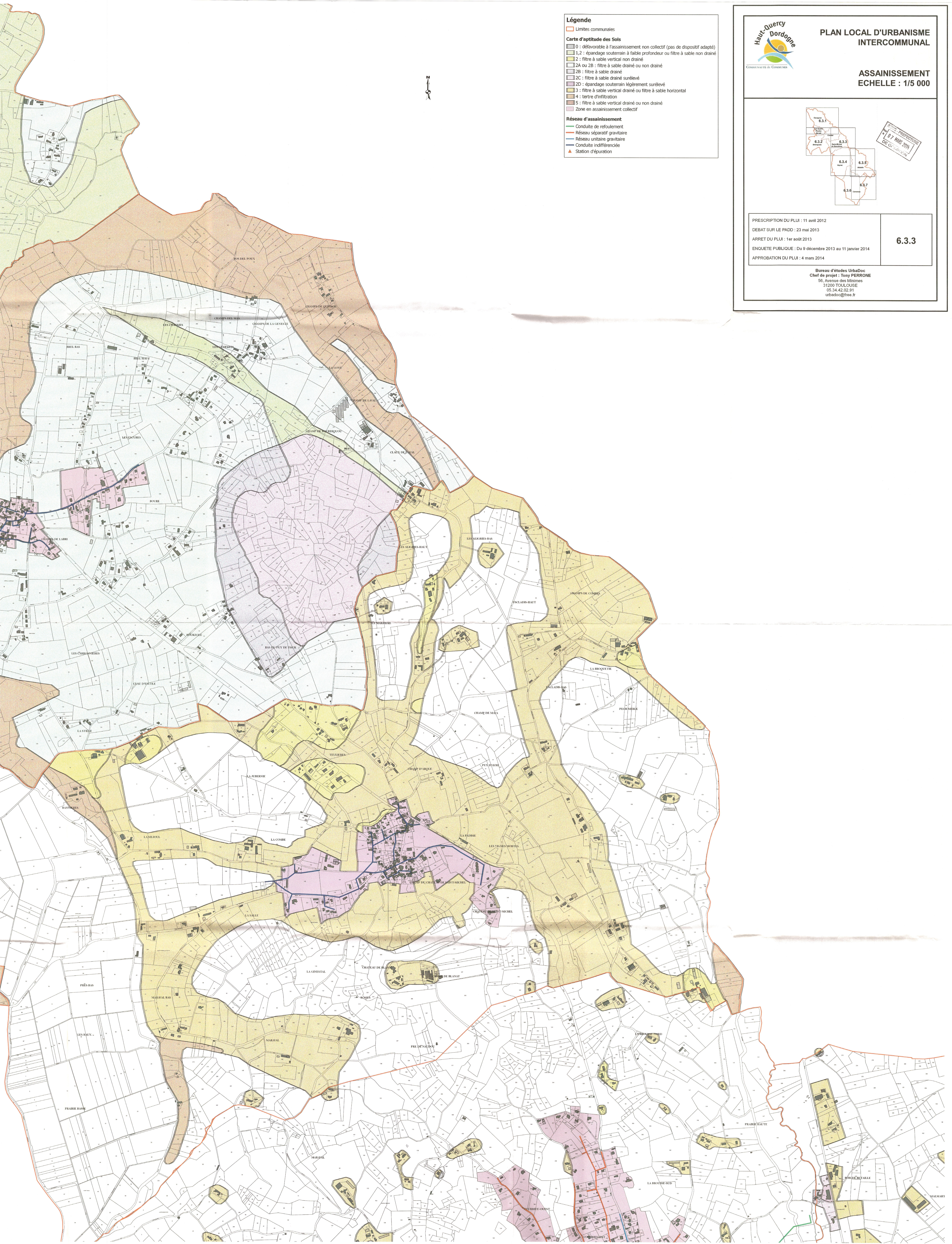
- Limites communales

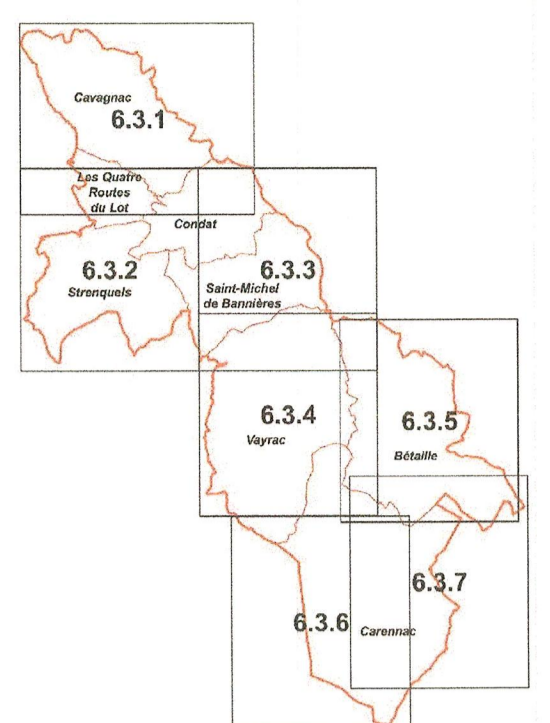
Carte d'aptitude des Sols

- 0 : défavorable à l'assainissement non collectif (pas de dispositif adapté)
- 1,2 : épandage souterrain à faible profondeur ou filtre à sable non drainé
- 2 : filtre à sable vertical non drainé
- 2A ou 2B : filtre à sable drainé ou non drainé
- 2B : filtre à sable drainé
- 2C : filtre à sable drainé surélevé
- 2D : épandage souterrain légèrement surélevé
- 3 : filtre à sable vertical drainé ou filtre à sable horizontal
- 4 : terre d'infiltration
- 5 : filtre à sable vertical drainé ou non drainé
- Zone en assainissement collectif

Réseau d'assainissement

- Conduite de refoulement
- Réseau séparatif gravitaire
- Réseau unitaire gravitaire
- Conduite indifférenciée
- ▲ Station d'épuration



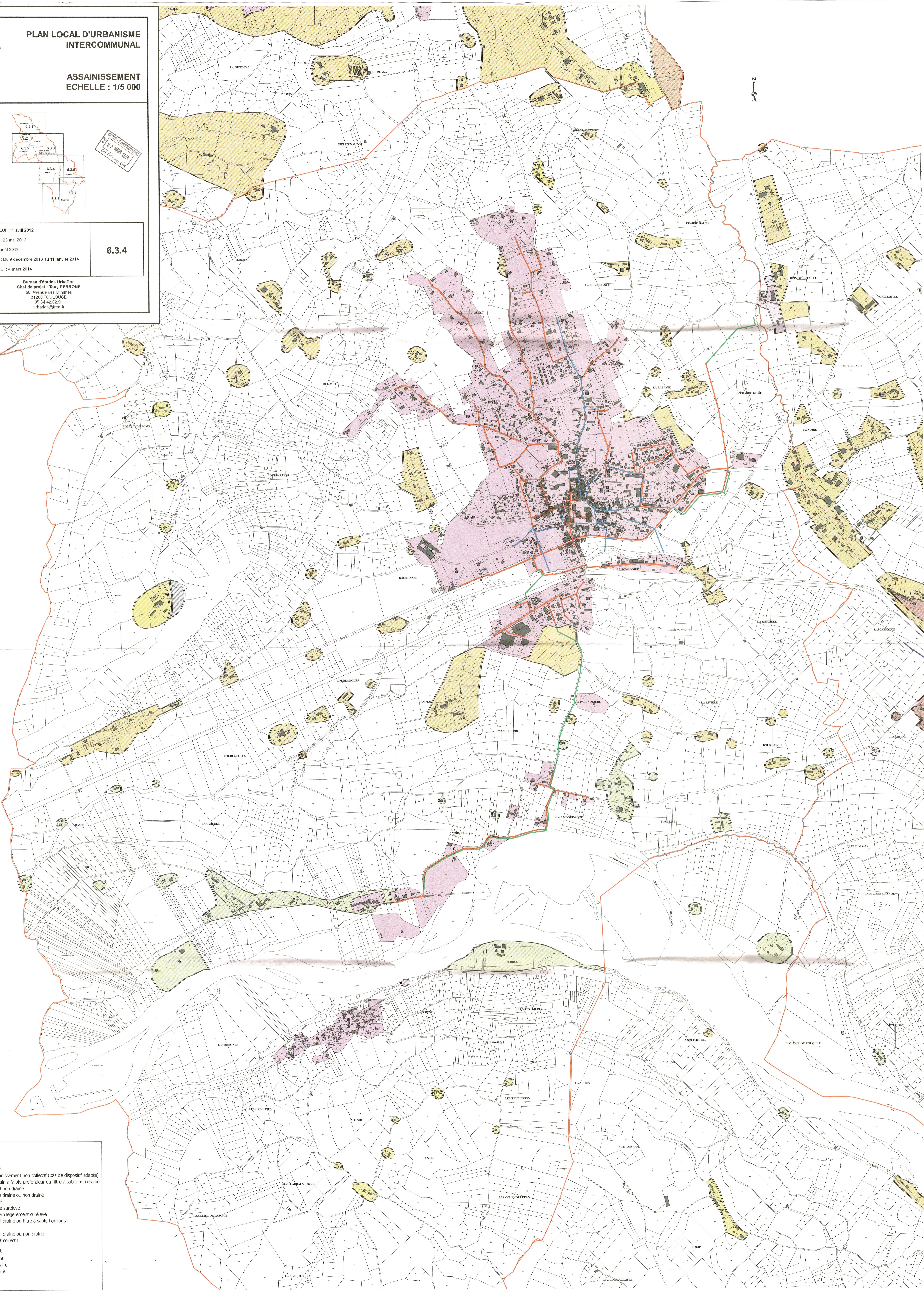


Plan d'assainissement
07 Mars 2014
DE GRANDON

PRESCRIPTION DU PLUI : 11 avril 2012
DEBAT SUR LE PADD : 23 mai 2013
ARRRET DU PLUI : 1er août 2013
ENQUETE PUBLIQUE : Du 9 décembre 2013 au 11 janvier 2014
APPROBATION DU PLUI : 4 mars 2014

6.3.4

Bureau d'études UrbaDoc
Chef de projet : Tony PERRONE
56, Avenue des Mirimes
31200 TOULOUSE
05 34 42 02 91
urbadoc@free.fr



Légende

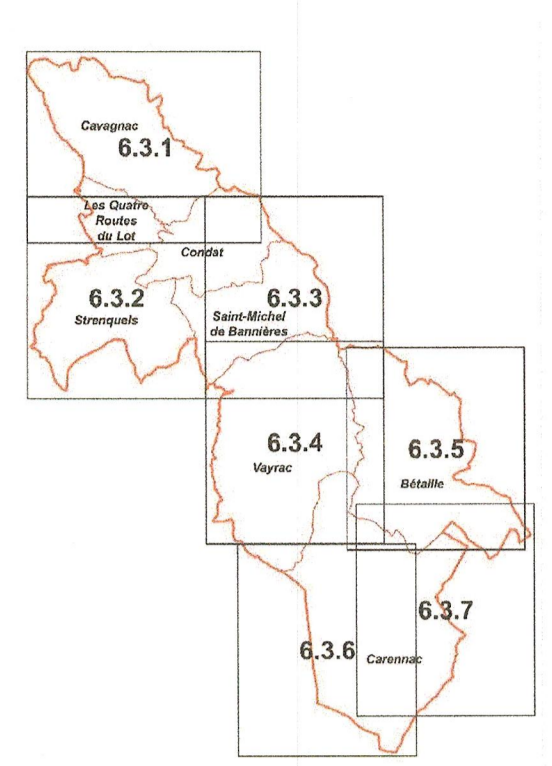
Limites communales

Carte d'aptitude des Sols

- 0 : défavorable à l'assainissement non collectif (pas de dispositif adapté)
- 1.2 : épandage souterrain à faible profondeur ou filtre à sable non drainé
- 2 : filtre à sable vertical non drainé
- 2A ou 2B : filtre à sable drainé ou non drainé
- 2B : filtre à sable drainé
- 2C : filtre à sable drainé surélevé
- 2D : épandage souterrain légèrement surélevé
- 3 : filtre à sable vertical drainé ou filtre à sable horizontal
- 4 : terre d'infiltration
- 5 : filtre à sable vertical drainé ou non drainé
- Zone en assainissement collectif

Réseau d'assainissement

- Conduite de refoulement
- Réseau séparatif gravitaire
- Réseau unitaire gravitaire
- Conduite indifférenciée
- Station d'épuration



07 MARS 2014
DE GOURDON

PRESCRIPTION DU PLU : 11 avril 2012
DEBAT SUR LE PADD : 23 mai 2013
ARRET DU PLU : 1er août 2013
ENQUETE PUBLIQUE : Du 9 décembre 2013 au 11 janvier 2014
APPROBATION DU PLU : 4 mars 2014

6.3.5

Bureau d'études UrbaDoc
Chef de projet : Tony PERRONE
55, Avenue des Minimes
31200 TOULOUSE
05.34.42.02.91
urbadoc@free.fr

Légende

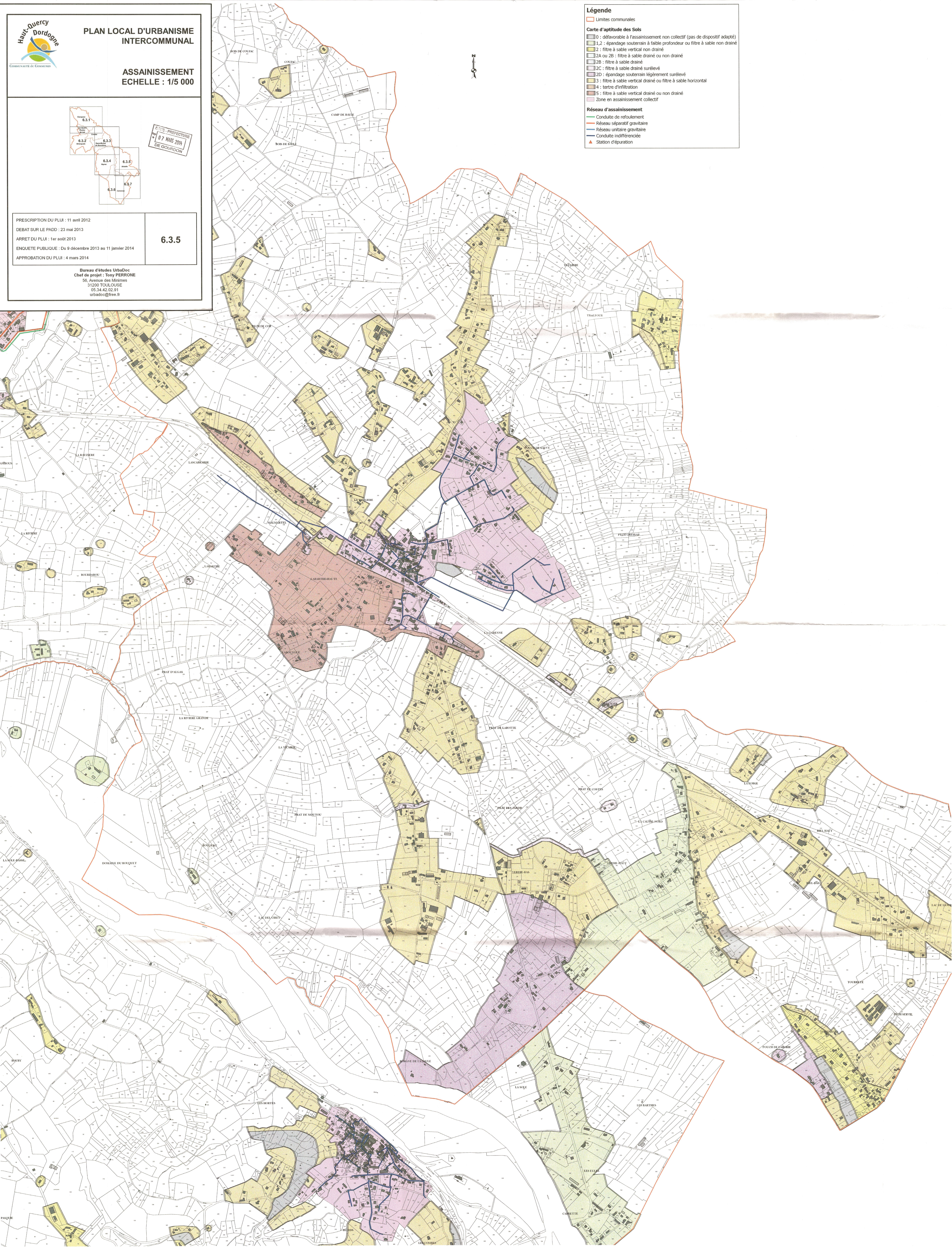
Limites communales

Carte d'aptitude des Sois

- 0 : défavorable à l'assainissement non collectif (pas de dispositif adapté)
- 1,2 : épandage souterrain à faible profondeur ou filtre à sable non drainé
- 2 : filtre à sable vertical non drainé
- 2A ou 2B : filtre à sable drainé ou non drainé
- 2B : filtre à sable drainé
- 2C : filtre à sable drainé surélevé
- 2D : épandage souterrain légèrement surélevé
- 3 : filtre à sable vertical drainé ou filtre à sable horizontal
- 4 : tertre d'infiltration
- 5 : filtre à sable vertical drainé ou non drainé
- Zone en assainissement collectif

Réseau d'assainissement

- Conduite de refoulement
- Réseau séparatif gravitaire
- Réseau unitaire gravitaire
- Conduite indifférenciée
- Station d'épuration



Bureau d'études Urbtec
55, Avenue des Minimes
91200 TOLOUSE
05 34 42 02 91
urbtec@free.fr

Chef de projet : Tony PERRONE

DEBUT SUR LE PADD : 23 mai 2013
ARRET DU PLU : 1er août 2013
ENQUETE PUBLIQUE : Du 9 décembre 2013 au 11 janvier 2014
APPROBATION DU PLU : 4 mars 2014

PRESCRIPTION DU PLU : 11 avril 2012

6.3.7

**PLAN LOCAL D'URBANISME
INTERCOMMUNAL**

**Haute-Dordogne
Communauté de Communes**

**ASSAINISSEMENT
ECHELLE : 1/5 000**

07 MARS 2014
DE GOURNON
PROJET

Légende

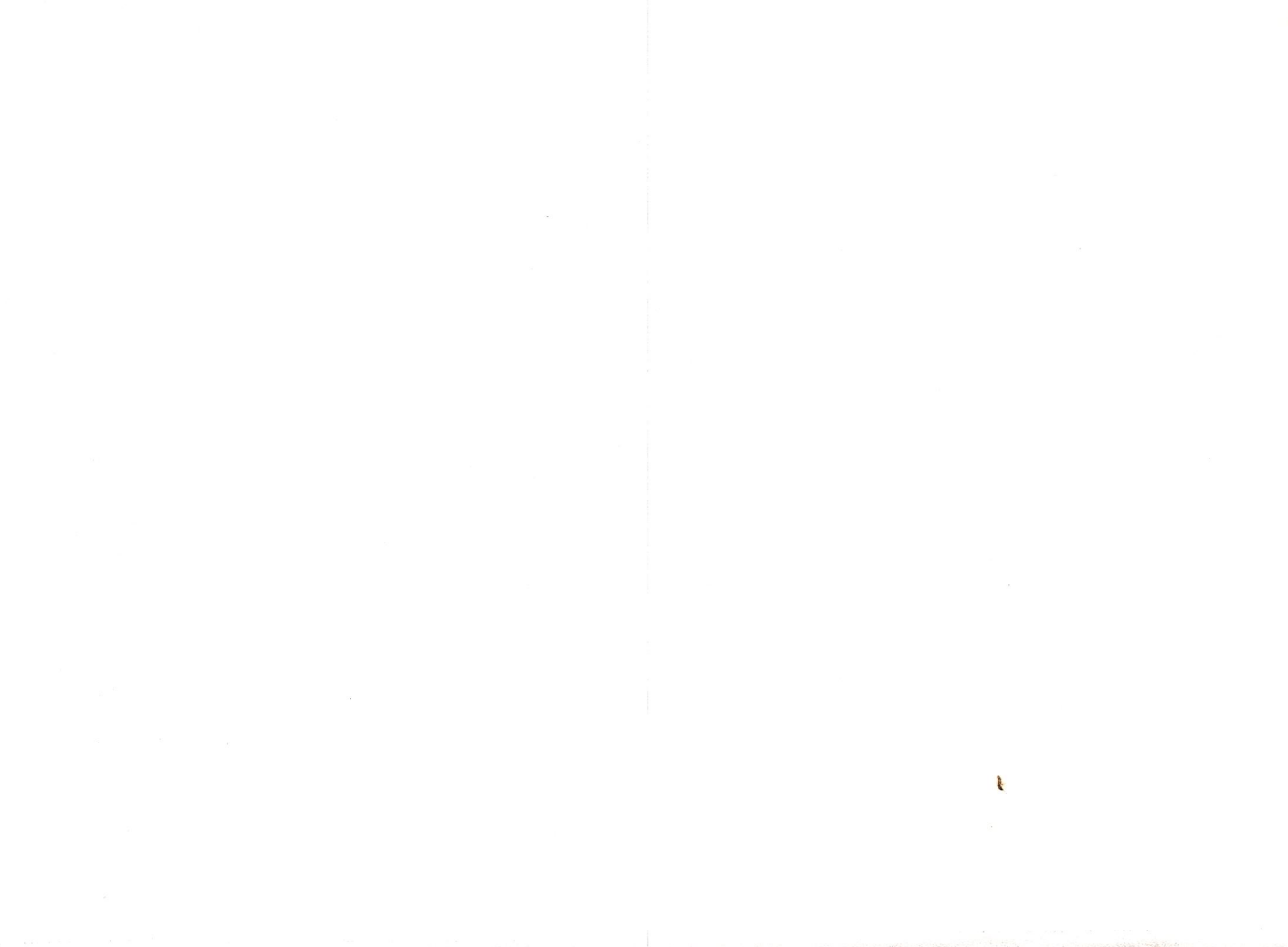
Limites communales

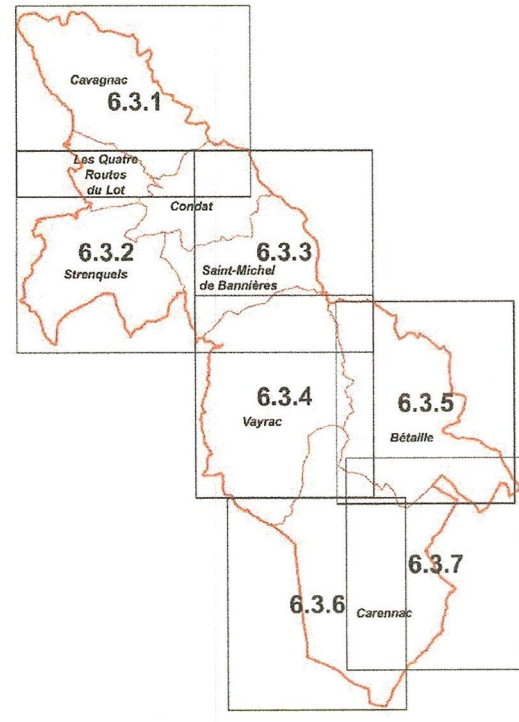
Carte d'aptitude des Sols

- 0 : déconseillé à l'assainissement non collectif (pas de dispositif adapté)
- 1 : épandage souterrain à faible profondeur ou filtre à sable non drainé
- 2 : filtre à sable vertical non drainé
- 2A ou 2B : filtre à sable drainé ou non drainé
- 2C : filtre à sable drainé
- 3 : filtre à sable drainé ou filtre à sable horizontal
- 3D : épandage souterrain légèrement surélevé
- 3E : filtre à sable drainé surélevé
- 4 : terre drainée
- 5 : filtre à sable vertical drainé ou non drainé
- Zone en assainissement collectif

Réseau d'assainissement

- Conduite de ruoulement
- Réseau séparatif gravitaire
- Réseau unitaire gravitaire
- Conduite individuelle
- Station d'épuration





PREFECTURE
07 MAI 2014
DE GOURDON

PRESCRIPTION DU PLUI : 11 avril 2012
DEBAT SUR LE PADD : 23 mai 2013
ARRET DU PLUI : 1er août 2013
ENQUETE PUBLIQUE : Du 9 décembre 2013 au 11 janvier 2014
APPROBATION DU PLUI : 4 mars 2014

6.3.6

Bureau d'études UrbaDoc
Chef de projet : Tony PERRONE
56, Avenue des Minimes
31200 TOULOUSE
05 34 42 02 91
urbaDoc@free.fr

Légende

- Limites communales

Carte d'aptitude des Sols

- 0 : défavorable à l'assainissement non collectif (pas de dispositif adapté)
- 1,2 : épandage souterrain à faible profondeur ou filtre à sable non drainé
- 2 : filtre à sable vertical non drainé
- 2A ou 2B : filtre à sable drainé ou non drainé
- 2B : filtre à sable drainé
- 2C : filtre à sable drainé surélevé
- 2D : épandage souterrain légèrement surélevé
- 3 : filtre à sable vertical drainé ou filtre à sable horizontal
- 4 : terre d'infiltration
- 5 : filtre à sable vertical drainé ou non drainé
- Zone en assainissement collectif

Réseau d'assainissement

- Conduite de refoulement
- Réseau séparatif gravitaire
- Réseau unitaire gravitaire
- Conduite indifférenciée
- Station d'épuration

